

茅ヶ崎徳洲会総合病院は 2012年秋 辻堂駅前に新築移転します。

茅ヶ崎徳洲会総合病院 広報誌

Marine Paper

マリノペーパー

3月号

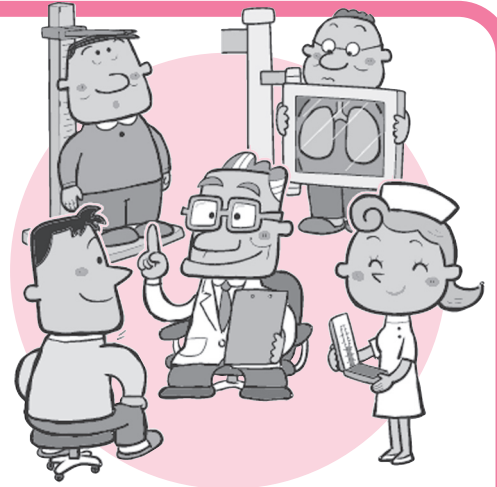
2011
March

徳洲会基本理念：「生命を安心して預けられる病院」「健康と生活を守る病院」



人間ドックのすすめ

職場や自治体で受ける健康診断は検査項目が限られていますが、人間ドックでは色々な検査項目があり、からだの状態を詳しく調べ、知ることができます。検査結果をもとに面談が行われ、医師や管理栄養士などによる生活改善の指導が行われます。自覚症状がなくても病気が潜んでいる場合があり、様々な生活習慣病・がん・心臓病・脳卒中などの怖い病気を発見し、早期に治療できるように役立つのが、人間ドックの役割です。また、病気を引き起こす可能性のある危険因子を早い段階で見つけ、病気の予防につなげることも人間ドックの大きな役割であります。



人間ドックを受けるポイント

施設の選び方

- 信頼でき、検査を受けやすい施設を選ぶ
- 建物や施設の外観ではなく、診断レベルや医療の質が高い施設を選ぶ
- 前回の結果と比較するために、毎回同じ施設で受ける

検査項目

日本人間ドック学会と日本総合健診医学会が定めている人間ドックの「基準検査」は全部で53項目あります。人間ドックには「オプション検査」といって、受診者が選択、希望して、受ける追加検査があります。ある特定の病気を示す異常があるかどうかを詳しく調べるための検査です。たとえば、男性なら前立腺がん検査・女性なら乳がん検査・子宮がん検査などを追加したり、脳ドック・心臓病ドックを追加する人もいます。

※人間ドックは40歳を過ぎたら毎年受けることが勧められます。基準検査に年齢や性別によって起こりやすい病気に対するオプション検査を加えるとういでしょう。

検査結果で異常が疑われる場合

人間ドックの検査結果は一般に「正常(範囲)」「経過観察」「再検査」「精密検査」で示されています。

経過観察

数値は基準値の範囲外であるが、今すぐ治療する必要はないという状態です。経過観察になることが多いのは、高血圧や高コレステロール血症、高血糖など生活習慣病につながりやすい状態のときです。「経過観察」といわれたら食事内容を見直し、適度な運動を始めて生活を改善し、数値が基準値内になるよう努力することが必要です。再検査を受けるのはいつ頃が良いか、生活習慣はどのように改善するのがよいかなど医師に相談して下さい。

再検査・精密検査

医師の指示どおりに検査して下さい。

正常

検査の結果、特に異常がなく正常と判定された場合は、安心する気持ちはわかりますが、現在の健康状態を維持するためにこれからも正しい生活習慣で健康増進に努めて下さい。病気はいつやってくるかわかりません。定期的に健康診断を受けましょう。

生活習慣の改善

人間ドックは、検査結果を受け、その後どうするのが大切です。生活改善だけでもかなりの効果がある場合も少なくありません。検査後に生活改善をして数値が改善したり、発見された病気を早期に治療することによって初めて、人間ドックを受けた意味が生まれてきます。生活改善や治療などについてアドバイスを受けて、健康なからだをお互いにつくっていきましょう。

半日ドック

検査項目	内 容
身体測定	身長・体重・肥満度・BMI・体脂肪率
生理機能検査	視力・聴力・眼圧・眼底・血圧測定・心電図(安静時)・肺機能
X線検査	胸部レントゲン・上部消化管造影*
尿検査	糖・蛋白・潜血・ウロビリノーゲン・ケトン体・ビリルビン・pH・比重・沈渣
血液学的検査	白血球数・赤血球数・血色素量・ヘマトクリット・血小板 GOT・GPT・γ-GTP・LDH・ALP・総蛋白・ALB・総ビリルビン・A/G比・コリンエステラーゼ・アミラーゼ・BUN・CRE・尿酸・CPK・Na・K・Cl・Ca・総コレステロール・中性脂肪・HDL-C・LDL-C・血糖(空腹時)・HbA1c、HbA1C
生化学的検査	CRP・RA・梅毒・HBs抗原・HBs抗体・HCV抗体・血液型(ABO式・Rh式)・PSA(男性)・CA125(女性)
血清学的検査	免疫学的潜血反応(1回法)
便検査	肝臓・胆嚢・膵臓・腎臓・脾臓
超音波検査	問診・視診・聴打診

※上部消化管造影は、胃部内視鏡検査に変更可能です。

オプション検査

検査項目	内 容
子宮ガン検査	内診・子宮頸部細胞診
乳がん検査	マンモグラフィー
乳腺超音波検査	乳腺エコー検査
婦人科精密検査	内診・子宮(頸部)細胞診・乳腺(X線・超音波)
脳MRI検査	MRI・MRA
心肺精密検査	マルチスライスCT
甲状腺検査	血液検査(TSH・T3・T4)・甲状腺エコー検査
腫瘍マーカー検査	肺がん:血液検査(シフラ・ProGRP) 大腸がん:血液検査(CEA)
骨粗鬆症検査	骨密度測定
大腸がん検査	大腸内視鏡検査

オプションのみの受診はできません。

お問い合わせ先 茅ヶ崎徳洲会総合病院 健康管理センター ☎0467-85-4880 (直通)
〒253-0052 神奈川県茅ヶ崎市幸町14-1 ☎0467-85-1122 (代表)
☎0467-57-4641 (FAX)



(財)日本医療機能評価機構認定病院

茅ヶ崎徳洲会総合病院

〒253-0052 茅ヶ崎市幸町14-1

診療の
お問合せは
ホームページは
こちらから!!

電話 0467-85-1122 (代表)

FAX 0467-83-9798

ちがとく 検索 クリック!!

敷地内は禁煙です。
ご協力をお願い致します。

